

Handleiding

Hoe schrijft u een goede fiscale prompt?

En het vermijden van slechte prompting

Met deze handleiding helpen we u stap voor stap op weg om de ultieme fiscale of accountancy prompt te schrijven. Een goede prompt bestaat uit verschillende bouwstenen, die samen zorgen voor een beter en relevanter antwoord van AI.

Het gebruik van de **AI Discovery module van monKEY** kan uw werk aanzienlijk versnellen en verbeteren, maar de kwaliteit van de resultaten hangt grotendeels af van hoe goed u uw vraag formuleert. Een goed geformuleerde prompt zorgt voor een vlotte interactie met AI, bespaart tijd en leidt tot relevante en bruikbare antwoorden.

In deze handleiding ontdekt u de valkuilen van slechte prompting én hoe u die makkelijk kunt vermijden. Zo haalt u het maximum uit AI Discovery, zonder frustratie of tijdverlies.

Waarom is een goede prompt belangrijk?

Er is geen vaste of enige juiste manier om een prompt te schrijven, omdat elke situatie anders is en vraagt om een eigen aanpak. U hebt altijd de vrijheid om prompts naar eigen inzicht te formuleren.

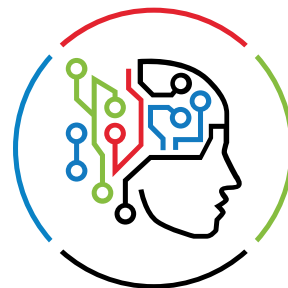
Toch maakt een goed doordachte prompt het niet alleen duidelijker voor het systeem, het helpt u ook om sneller en efficiënter te werken. Met een nauwkeurige prompt komt u snel tot waardevolle inzichten en oplossingen, wat uw workflow sterk verbetert.

Gebruik deze handleiding om het meeste uit uw interacties met het systeem te halen!

Wat is een prompt?

Een 'prompt' is simpel gezegd de opdracht die u aan AI geeft. Dat kan een korte vraag zijn of een uitgebreide instructie, afhankelijk van wat u precies verwacht. Hoe duidelijker de prompt, hoe beter het antwoord.

Een goed doordachte prompt is dus de sleutel tot een vlotte en waardevolle samenwerking met AI.



Hoe schrijft u een goede fiscale prompt?

En het vermijden van slechte prompting

Hoe bouw ik een prompt op?

Hieronder vindt u een handige leidraad om een sterke prompt op te bouwen. Geen zorgen — u hoeft niet meteen de perfecte prompt te schrijven. Stel AI gewoon een eerste vraag en bouw stap voor stap verder op de antwoorden van AI. Zo haalt u er snel het maximum uit!

1 Context:

Beschrijf duidelijk en uitgebreid over welke situatie of case uw vraag gaat. Hoe meer details u geeft, hoe beter de AI in monKEY u kan helpen met gerichte antwoorden. Een goed geformuleerde context is dé sleutel tot een waardevolle interactie.

2 Doel:

Geef duidelijk aan wat u precies wilt bereiken met uw vraag. Een concreet doel helpt AI om gericht te antwoorden — of u nu een analyse, overzicht, oplossing of suggesties zoekt. Hoe specifieker u bent, hoe beter de output aansluit bij uw verwachtingen.

3 Opdracht:

Geef de AI een duidelijke en specifieke opdracht, zoals: juridische argumenten opstellen, wetsartikels uitleggen of een overzicht maken van principes. Hoe concreter u bent, hoe beter en gericht de AI u kan helpen.

4 Stijl:

Geef AI een duidelijke en specifieke taak, én vermeld in welke vorm u het antwoord wilt. Een zakelijke memo, een lijst met kernpunten of een analyse? Door vooraf de stijl en opmaak te kiezen, krijgt u een resultaat dat meteen bruikbaar is en tijd bespaart bij verdere verwerking of communicatie.

1. Voorbeeld:

Let op: Deze 'contextzin' hieronder fungeert als onderdeel van de volledige prompt, dit is geen losstaande prompt!

U bent een fiscaal adviseur en u hebt een Belgische vennootschap als klant. Deze vennootschap heeft in het verleden liquidatiereserves aangelegd en voldoet daarnaast aan de voorwaarden voor het verlaagde tarief van 15% roerende voorheffing onder het VVPR-bis regime bij een gewone dividenduitkering. De vennootschap overweegt nu om de aangelegde liquidatiereserves vervroegd uit te keren.

2. Voorbeeld:

Geef weer – in het kader van een fiscale nota of advies aan de klant – welke roerende voorheffing verschuldigd is bij een vervroegde uitkering van de liquidatiereserves. Ga daarbij ook in op de vraag of en hoe het VVPR-bis regime invloed heeft op de fiscale behandeling van deze uitkering.

3. Voorbeeld:

Geef per type uitkering aan welk tarief van roerende voorheffing van toepassing is. Onderbouw dit kort met relevante fiscale regelgeving of administratieve standpunten.

4. Voorbeeld:

Schrijf het zakelijk en helder, geschikt voor een memo aan de bierbrouwerij als cliënt. Schrijf zakelijk en helder, gericht op een memo voor de klant. Gebruik correcte fiscale terminologie en vermijd overbodige uitleg.

Hoe schrijft u een goede fiscale prompt?

En het vermijden van slechte prompting

Hieronder ziet u alles samenkomen – dit is een uitstekend voorbeeld van een complete prompt!



Context | **Doel** | **Opdracht** | **Stijl**

U bent een fiscaal adviseur en u hebt een Belgische vennootschap als klant. Deze vennootschap heeft in het verleden liquidatiereserves aangelegd en voldoet daarnaast aan de voorwaarden voor het verlaagde tarief van 15% roerende voorheffing onder het VVPR-bis regime bij een gewone dividenduitkering. De vennootschap overweegt nu om de aangelegde liquidatie reserves vervroegd uit te keren. Geef weer – in het kader van een fiscale nota of advies aan de klant – welke roerende voorheffing verschuldigd is bij een vervroegde uitkering van de liquidatiereserves. Ga daarbij ook in op de vraag of en hoe het VVPR-bis regime invloed heeft op de fiscale behandeling van deze uitkering. Geef per type uitkering aan welk tarief van roerende voorheffing van toepassing is. Schrijf zakelijk en helder, gericht op een memo voor de klant. Gebruik correcte fiscale terminologie en vermijd overbodige uitleg.

Hoe schrijft u een goede fiscale prompt?

En het vermijden van slechte prompting

De gevolgen van slechte prompting

Een vage of slechte prompt leidt vaak tot onduidelijke of foute antwoorden. Dat kost veel extra tijd, kan tot verkeerde beslissingen of inzichten leiden en doet het vertrouwen in AI dalen. Hoe duidelijker en specifieker u uw vraag stelt, hoe beter en bruikbaar het resultaat.

1 Onnauwkeurige of irrelevante antwoorden

Een vage vraag zoals “Wat zijn de fiscale risico’s?” kan een algemeen of irrelevant antwoord opleveren.

2 Verlies van tijd

Slechte prompts zorgen ervoor dat u meerdere keren de vraag moet herformuleren of de output moet corrigeren.

3 Misinterpretaties

Zonder voldoende context kan de AI-tool uw vraag verkeerd begrijpen.

4 Onprofessionele resultaten

Slecht geformuleerde vragen leiden tot output die niet geschikt is voor professioneel gebruik, zoals rapporten of memo’s.

5 Beperking van het AI-potentieel

Door een te algemene vraag haalt u niet het maximale uit de AI-tool.

6 Risico op verkeerde beslissingen

Controleer altijd de output en vraag om extra onderbouwing als nodig.

7 Frustratie en verlies van vertrouwen

Meerdere slechte resultaten kunnen leiden tot frustratie en minder vertrouwen in de AI-tool.

1. Tip

Specificeer de context en het doel, zoals *“Welke fiscale risico’s zijn verbonden aan het verbreken van een fiscale eenheid?”*

2. Tip

Besteed tijd aan het nauwkeurig formuleren van uw vraag om herhaling te voorkomen.

3. Tip

Voeg relevante details toe, zoals betrokken partijen, datums, relevante jurisprudentie, of specifieke wetgeving.

4. Tip

Geef duidelijk aan in welke stijl en formaat u de output wilt ontvangen, bijvoorbeeld een zakelijke memo of een lijst met kernpunten.

5. Tip

Vraag gericht naar diepgaande analyses, zoals *“Analyseer recente rechtspraak over DBI.”*

6. Tip

Controleer altijd de output en vraag om extra onderbouwing als nodig.

7. Tip

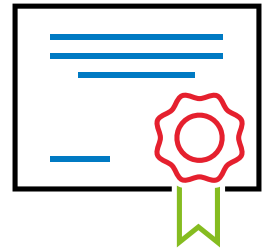
Experimenteer met prompts en verbeter ze iteratief op basis van de output.

Hoe schrijft u een goede fiscale prompt?

En het vermijden van slechte prompting

In het kort: hoe schrijft u een goede prompt?

Wees specifiek en duidelijk! Geef de AI-tool voldoende context over uw vraag of situatie. Hieronder vindt u een overzicht van enkele slechte en goede prompts om u op weg te helpen:



✓ **Goede prompt:** “Wat zijn de fiscale implicaties van het verschuiven van vermogensbestanddelen binnen een fiscale eenheid vennootschapsbelasting

✗ **Slechte prompt:** “Wat zegt de wet hierover?”

Geef aan wat u met het antwoord wilt bereiken.

✓ **Goede prompt:** “Geef de vereisten ” voor het kunnen vormen van een btw-eenheid.”

✗ **Slechte prompt:** “Geef wat informatie over aansprakelijkheid.”

Benoem het formaat waarin u het antwoord wilt ontvangen.

✓ **Goede prompt:** “Schrijf een beknopte fiscaal memo van maximaal 300 woorden over dit onderwerp.”

✗ **Slechte prompt:** “Wat is uw antwoord?”

Gebruik iteratie. Controleer de output en verfijn uw vraag indien nodig!

Tip: Vraag om verduidelijking of aanvulling als het eerste antwoord niet volledig is.

Hoe schrijft u een goede fiscale prompt?

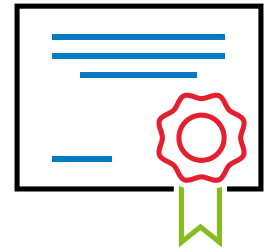
En het vermijden van slechte prompting

Ken de risico's

Hoewel de AI-tool een krachtig hulpmiddel is, is het belangrijk om u bewust te zijn van de risico's bij het gebruik ervan. Hier zijn een paar dingen om op te letten:

- **Hallucinaties:** ook al baseert de AI zijn output op onze eigen database, er is een kleine kans dat het informatie genereert die niet helemaal klopt of zelfs verzonnen is. Dit wordt een "hallucinatie" genoemd. Daarom is het goed om de antwoorden altijd kritisch te bekijken en, waar nodig, te controleren.
- **Confirmation bias:** de AI reageert vaak op de manier waarop u een vraag stelt. Hierdoor kan het gebeuren dat de tool uw aannames bevestigt, zelfs als die niet helemaal kloppen. Probeer daarom uw vragen vanuit verschillende perspectieven te stellen om een vollediger beeld te krijgen.

Door u bewust te zijn van deze risico's en kritisch met de output om te gaan, kunt u de AI-tool optimaal en verantwoord gebruiken.



Samengevat

Een goede prompt is de sleutel tot het maximale benutten van de AI-tool. Door specifiek, duidelijk en doelgericht te zijn, voorkomt u de valkuilen van slechte prompting en krijgt u resultaten die aansluiten bij uw verwachtingen. Gebruik deze handleiding als richtlijn om effectieve prompts te formuleren en de kracht van AI volledig te benutten.

Met deze tips haalt u het beste uit de AI-tool en maakt u uw werk eenvoudiger en efficiënter!